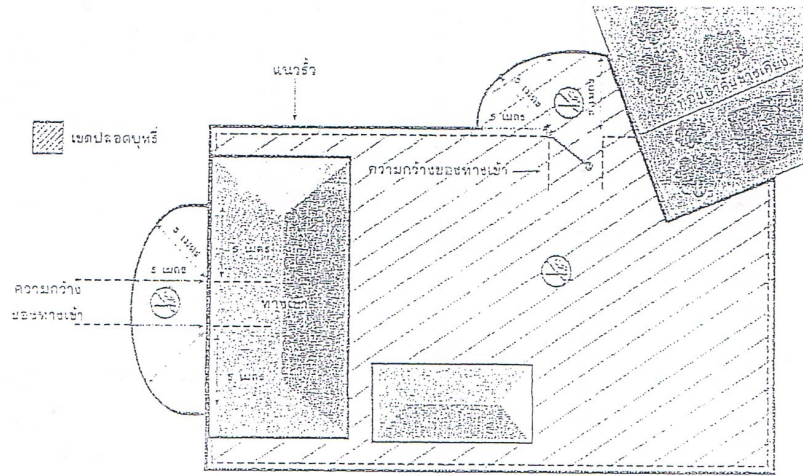
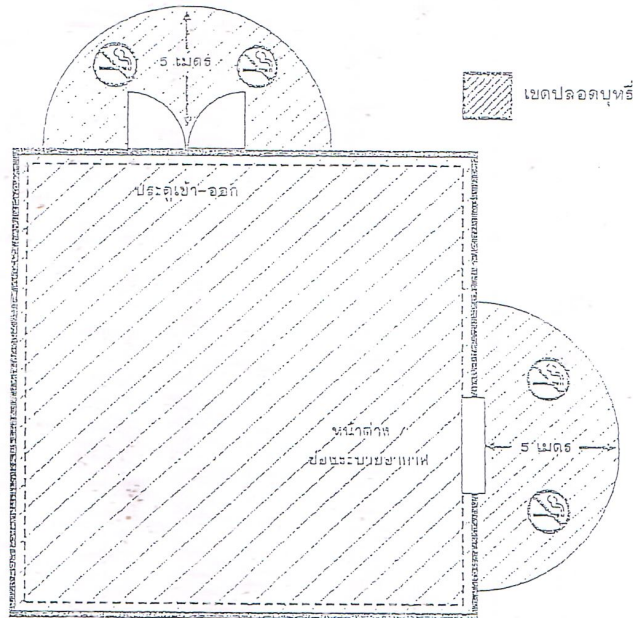


(ตัวอย่าง)วิธีการวัดระยะ กลุ่มที่ ๑ : เขตปลอดบุหรี่ทั้งหมด + ระยะทาง ๕ เมตร จากทางเข้า-ออก



(ตัวอย่าง)วิธีการวัดระยะ กลุ่มที่ ๔ : เขตปลอดบุหรี่ในพื้นที่เฉพาะส่วนที่ระบุ + ๕ เมตรจากพื้นที่ที่ระบุ หรือจากประตูหน้าต่าง ทางเข้า ทางออก ท่อ หรือช่องระบายอากาศ



กรมควบคุมโรค
สำนักควบคุมการบริโภคยาสูบ

กลุ่มพัฒนาและบังคับใช้กฎหมาย
สำนักควบคุมการบริโภคยาสูบ กรมควบคุมโรค
โทร ๐๒ ๕๙๐ ๓๘๕๒
Email : tobaccolaw.btc@gmail.com